

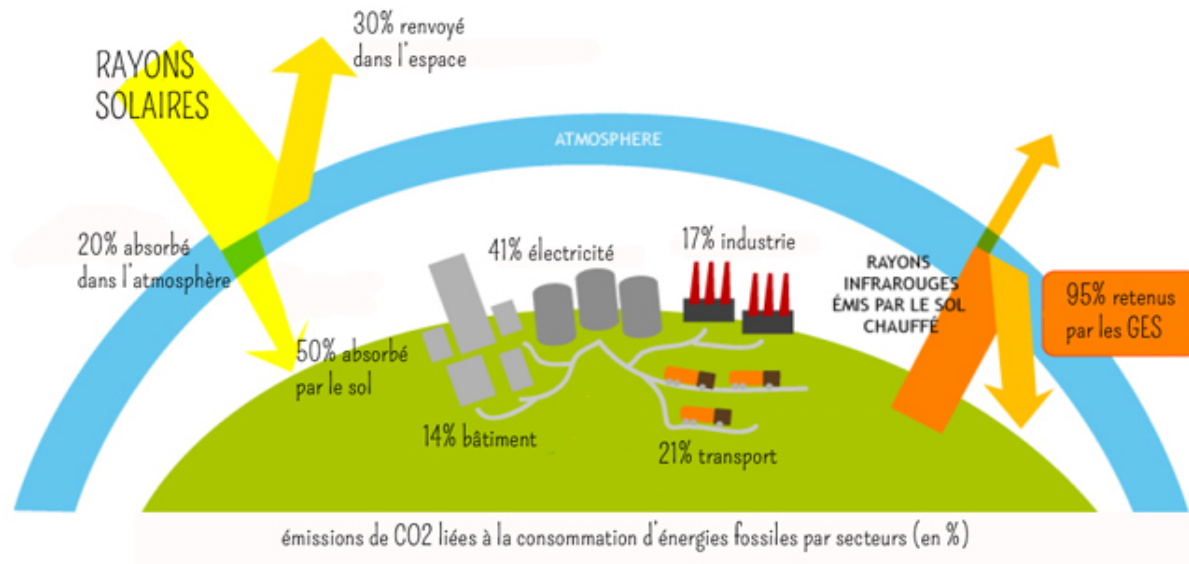
**Sauver la planète, tout
en restant chez soi !**

Théorie : Effet de serre

Qu'est-ce que l'effet de serre ?

- L'effet de serre : phénomène naturel qui retient la chaleur solaire dans l'atmosphère via les GES (vapeur d'eau, CO₂, ...)
-> température ~ 15 °C au lieu de – 18 °C.
- Aujourd'hui : la concentration de GES trop élevée -> la planète se réchauffe. Les activités humaines amplifient ce phénomène naturel.

Fonctionnement de l'effet de serre



Source : <http://www.momes.net/Apprendre/Societe-culture-generale/Le-developpement-durable/L-ecologie-expliquee-aux-enfants>, consulté le 2 décembre 2018

Conséquences de l'augmentation de l'effet de serre



Source : <https://matlefouduvelo.skyrock.com/757248394-Consequence-de-l-effet-de-serre.html>, consulté le 2 décembre 2018

- Dérèglement du climat
- Sécheresses et augmentation des précipitations
- Augmentation du niveau des océans
- Fonte des glaciers et de la glace des pôles
- Extinction de certaines espèces d'animaux ou des végétaux

Maintenant, à vous de sauver la planète !



Source : <https://www.vix.com/es/btg/curiosidades/5969/25-canciones-sobre-el-cambio-climatico-que-tienes-que-escuchar-y-pensar>, consulté le 2 décembre 2018